

WERTHEIM GLOBAL SOLUTIONS, LLC

340 SE MIZNER BLVD, SUITE 1307

BOCA RATON, FL 33423

INFO@WERTHEIMGLOBAL.COM

WWW.WERTHEIMGLOBAL.COM



Wertheim Global Solutions LLC

Serie de Productos WERTHEIM para Open Text eDOCS™

Revisado 1^{ero} de Julio de 2009

Contenido

Descripción General	1
Serie WincTools™	1
WincWall™ (módulo adicional para WincTools™)	3
WincSync™ (módulo adicional para WincTools™)	4
WincArchive™ (módulo adicional para WincTools™)	4
DMSSync™ (módulo adicional para WincTools™)	4
Serie DMFolders™	5
Herramienta CrossWind™	6

Descripción General

La serie de productos WERTHEIM ofrece soluciones técnicas y de negocios para administrar y proveer soporte y mantenimiento al ambiente de Manejo de Documentos y Contenidos Open Text eDOCS™, sin límites en el tamaño y complejidad de la instalación. Ya sean una o varias Librerías de Documentos (Library) ubicadas en diferentes oficinas, la tecnología probada de los productos WERTHEIM puede ayudar a cualquier empresa en las tareas diarias de soporte, con herramientas de migración desde otros sistemas, y creando de forma automática Carpetas (Folders) y Espacios de Trabajo (Workspaces) para el uso de los usuarios finales.

Desde 1994 los productos WERTHEIM han ayudado a infinidad de empresas a nivel mundial formando parte de nuestro compromiso de ofrecer la mayor calidad, facilidad de administración, y la más rentable solución a las necesidades de nuestros clientes.

Los productos WERTHEIM pueden agruparse en tres categorías, incluyendo dos Series de productos: la Serie de Administración WincTools™, la Serie de Organización y Categorización Automática DMFolders™, y la herramienta de migración Crosswind™.

Serie WincTools™

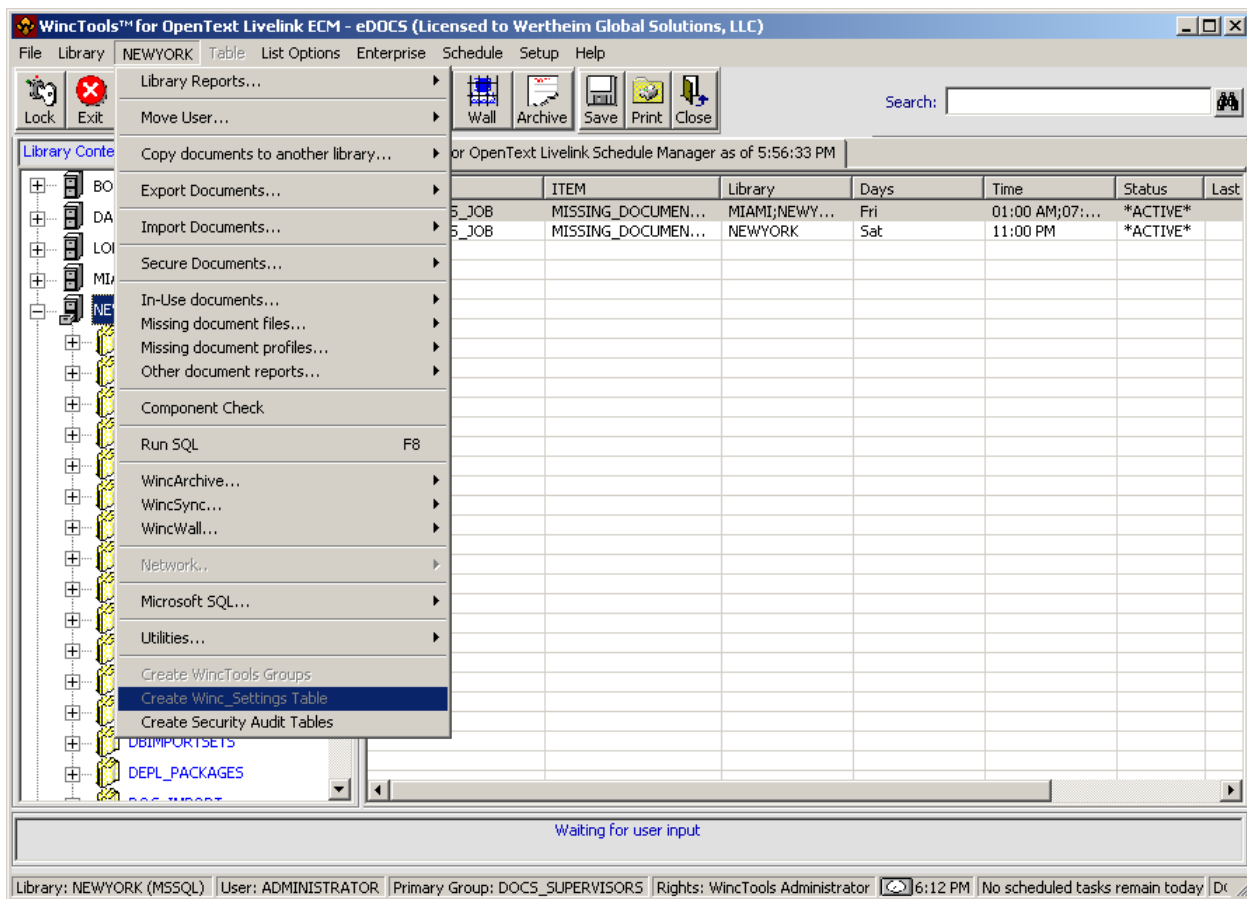
WincTools™ es el producto principal de la serie de administración, WincTools™ complementa las capacidades de Open Text eDOCS™ con un conjunto de más de 100 funcionalidades necesarias para la administración y el manejo de eDOCS™.

Con sus funciones avanzadas pero de fácil manejo y aprendizaje, la mayoría de las cuales han sido incorporadas por requerimiento de los mismos usuarios, WincTools™ proporciona a los usuarios de soporte técnico y administradores la habilidad de realizar diferentes tareas, entre las cuales se encuentran:

- Replicación de datos y documentos para recuperación en caso de desastre;
- Copiar el contenido de las tablas de eDOCS™ entre diferentes Librerías;
- Purgar el registro de actividades (Activity Log) por año o por código de registro;
- Eliminar o transferir valores de las tablas de validación;
- Identificación y liberación de documentos en uso;

- Identificación de documentos perdidos o vacíos (cero-byte);
- Copiar o mover carpetas y su contenido entre Librerías;
- Eliminar Usuarios y Grupos registrados;
- Reasignar y cambiar la seguridad de documentos, carpetas y su contenido;
- Automatizar la importaciones periódicas de tablas de validación a la base de datos;
- Automatizar la sincronización de las tablas entre Librerías;
- Comparar el contenido o la estructura de las tablas o Librerías completas;
- Ejecutar búsquedas en las tablas sin conocimiento previo de SQL;
- Ejecutar sentencias de SQL sin necesidad de un cliente de SQL;
- Modificar el contenido de las tablas;
- Y muchas más.

Administrador de WincTools™ para eDOCS™



WincWall™ (módulo adicional para WincTools™)

WincWall™ es una herramienta que crea una “Barrera Ética” aplicando seguridad a los documentos con ciertos usuarios y grupos dependiendo del valor de cualquier campo seleccionado en el perfil, como por ejemplo clientes o casos (Matter). La seguridad es aplicada de forma transparente cada vez que un documento es creado o modificado, sin necesidad de que el usuario intervenga ni tenga conocimiento de ello. WincWall™ elimina la necesidad de crear o mantener perfiles de seguridad básicos en eDOCS™ al tomar control sobre la seguridad de los documentos que deben ser restringidos para aquellos usuarios que no deban tener acceso a los mismos.

Administrador de WincWall™ para eDOCS™

WincWall Admin for OpenText Livelink ECM - eDOCS

File View Table Current-trustees Setup

Available Libraries: NEWYORK (current)

Available Trustees:

- Groups
- People

Tables: MATTER

Lookup

CLIENT_ID	CLIENT ...	MATTER_ID	MATTER ...
0010	New York...	001	vs. Bosto...
0040	LA Dodgers	001	vs. San D...
0120	Phil Collins	001	General
DEFAULT	Default C...	DEFAULT	Default M...

Add >>

<< Remove

Current Trustees

External Users (EXTERNAL USERS)

Add Users Add Groups Add Tokens

Rights Template No Access

Access Rights	Allow	Deny
View Profile	<input type="checkbox"/>	<input type="checkbox"/>
Edit Profile	<input type="checkbox"/>	<input type="checkbox"/>
View Document	<input type="checkbox"/>	<input type="checkbox"/>
Retrieve Document	<input type="checkbox"/>	<input type="checkbox"/>
Edit Document	<input type="checkbox"/>	<input type="checkbox"/>
Copy	<input type="checkbox"/>	<input type="checkbox"/>
Delete	<input type="checkbox"/>	<input type="checkbox"/>
Control Access	<input type="checkbox"/>	<input type="checkbox"/>

Append or Replace Security: Default

Author/Typist Overrides: Default

Bypass secured documents: Yes

Re-secure documents Check for conflicts

ADMINISTRATOR Primary group: DM Supervisors (DOCS_SUPERVISORS) /WincWall Administrator NEWYORK

WincSync™ (módulo adicional para WincTools™)

WincSync™ es una herramienta que replica de forma automática los valores de las tablas de validación a cada una de las Librerías conectadas en la empresa. La replicación ocurre de forma transparente cada vez que un valor es agregado o modificado en una Librería de eDOCS™ designada como Librería Fuente (Source Library). WincSync™ no solamente automatiza el proceso de distribuir cambios y adiciones a las tablas de validación en cualquier empresa con dos o más Librerías, sino que además centraliza la administración de las tablas de validación de forma que se reduce el esfuerzo necesario para mantener estas tablas a la misma vez que se minimiza la posibilidad que las modificaciones realizadas en un Librería no sean reflejadas en todas las demás.

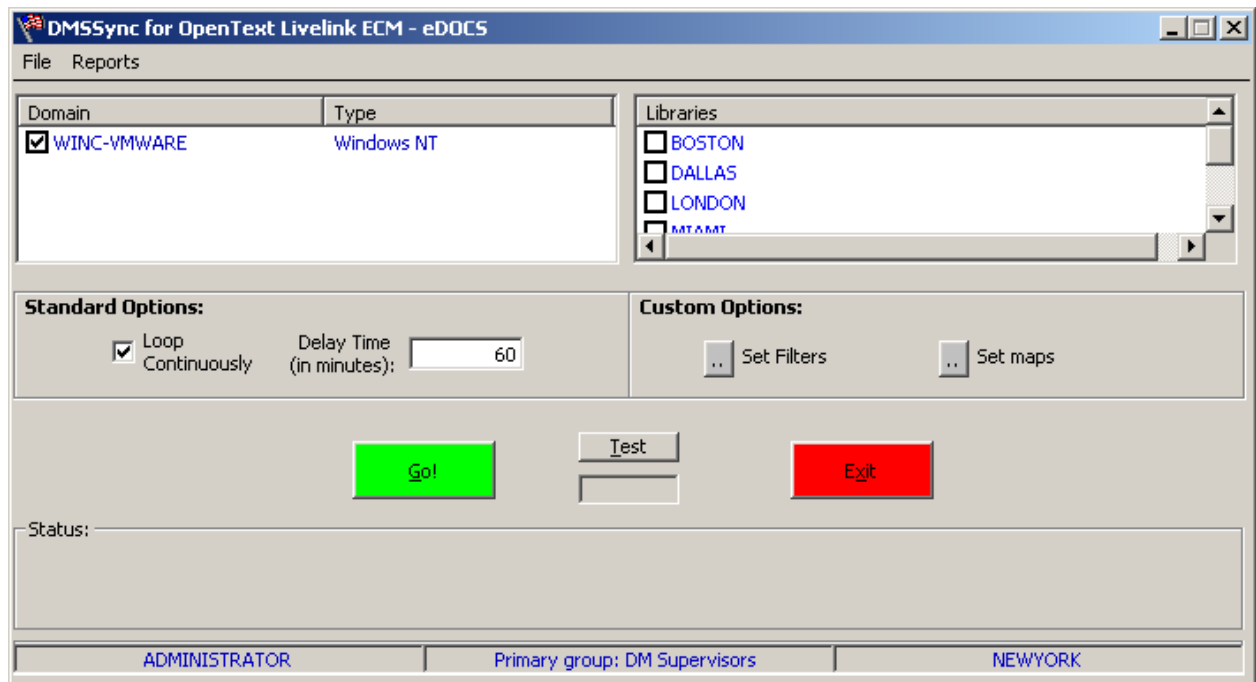
WincArchive™ (módulo adicional para WincTools™)

WincArchive™ extiende las capacidades de Open Text eDOCS™ al replicar de forma automática los documentos y carpetas entre diferentes Librerías de la empresa. Con el uso de WincArchive™ se puede automatizar la copia de documentos para entrenamiento, formas, plantillas, todos los documentos, o cualquier documento que sea especificado. Cuando es usado como parte de una estrategia de respaldo y recuperación de la información, WincArchive™ puede automatizar la copia de documentos y carpetas a un servidor de respaldo o redundante, que puede estar en cualquier lugar físico dentro o fuera de la empresa. En conjunto con WincSync™, WincArchive™ provee a la empresa una solución efectiva para los requerimientos de respaldo y recuperación del sistema de manejo de documentos.

DMSSync™ (módulo adicional para WincTools™)

DMSSync™ extiende la funcionalidad de Open Text eDOCS™ al automatizar la sincronización de usuarios y grupos de la red con los usuarios y grupos del sistema de manejo de documentos. DMSSync™ centraliza el mantenimiento de esta información, eliminando la necesidad de agregarla varias veces en ambos sistemas.

DMSSync™ para eDOCS™



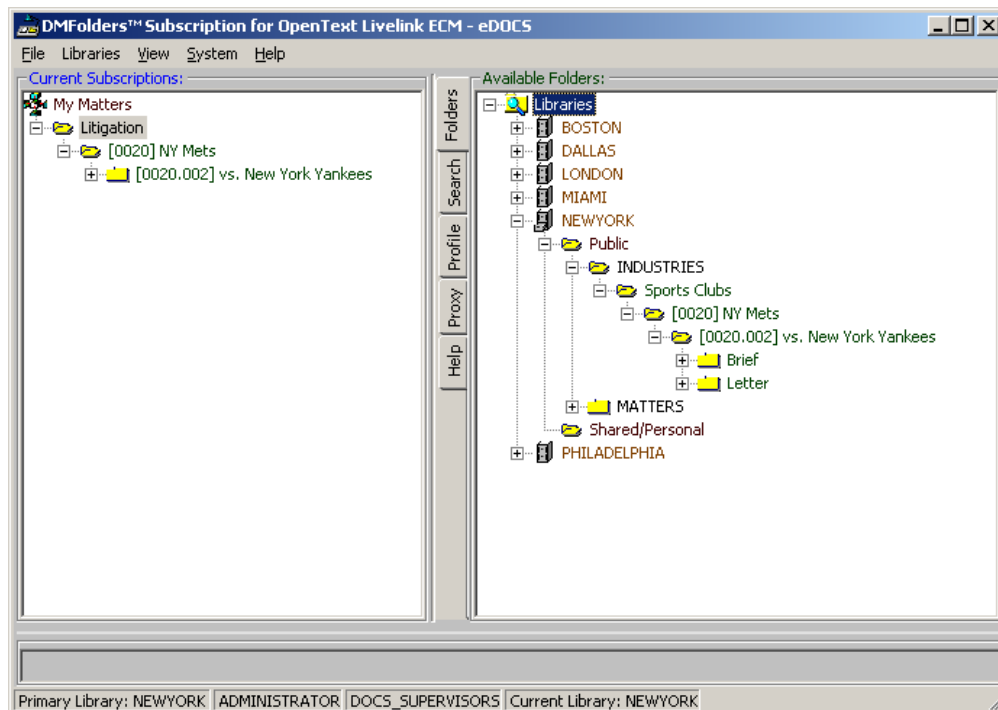
Serie DMFolders™

La Serie DMFolders™ es un conjunto de herramientas que permiten al administrador estandarizar y centralizar el proceso de creación de carpetas y espacios de trabajo alrededor de todas las Librería de eDOCS™ en la empresa. Con DMFolders™, una estructura de carpetas puede ser creada de manera fácil y replicada automáticamente a toda la empresa, permitiendo a los bufetes de abogados (al igual que otras empresas) el enfoque del manejo de la información basada en casos o en otros campos claves del perfil. DMFolders™ permite de una forma lógica que la información sea fácilmente indexada, categorizada y encontrada, sin importar el origen, sean imágenes, documentos, faxes, emails, etc.

Los módulos incluidos en la Serie DMFolders™ son:

1. **DMFolders™ Maintenance:** Para diseñar y mantener la estructura de las carpetas y los espacios de trabajo de los usuarios, basado en un número ilimitado de criterios;
2. **DMFolders™ Autobuilder:** Para la creación automática de estructuras de carpetas basadas en la información de los campos seleccionados de los perfiles de los documentos y la asignación de dichos documentos a las carpetas creadas;
3. **DMFolders™ Workspace:** Para la eliminación de espacios de trabajo basado en casos cerrados o días de inactividad;
4. **DMFolders™ Migration:** Para la migración de los proyectos existentes en una Librería de DOCSOpen™ o DOCFusion™ (PowerDOCS™) que ha sido migrada a eDOCS™ y sean convertidos en carpetas (también disponible de forma independiente);
5. **DMFolders™ Subscription:** Una interface única para el usuario para acceder y manejar los espacios de trabajo (incluyendo de usuarios delegados), carpetas públicas y privadas, y el contenido de cualquiera de estos;
6. **DMFolders™ Consolidation:** Para consolidar carpetas en una Librería central.

Módulo DMFolders™ Subscription



Herramienta CrossWind™

CrossWind™ es una herramienta que copia o transfiere documentos desde una Librería de Interwoven® a una Librería Open Text eDOCS™, incluyendo valores de seguridad, proyectos y sus miembros, y la información de las tablas de validación. Esta herramienta está diseñada para ayudar a una empresa en la migración desde Interwoven® a Open Text eDOCS™.

The screenshot shows the CrossWind™ for Hummingbird DM (Fusion) application window. The interface is divided into several sections:

- Source Interwoven library:** A dropdown menu set to 'EIM'. Below it are three buttons: 'Select Users' (yellow), 'Select Projects' (cyan), and 'Select Documents' (green).
- Target DM Library:** A dropdown menu set to 'EIMINTL'. Below it are dropdown menus for 'Profile Form' (set to '_WINCPROF1'), 'Old Docnumber Column' (set to '*NONE*'), 'Custom (C1Alias) Link' (set to '*NONE*'), 'Custom (C29Alias) Link' (set to '*NONE*'), and 'Custom (Alias) Link' (set to '*NONE*').
- Operation Mode:** Radio buttons for 'Copy Documents' and 'Transfer Documents' (selected).
- Version Options:** A dropdown menu and three checkboxes: 'Retain Documents' (checked), 'Author/Typist' (unchecked), and 'Verbose Logging' (checked). A tooltip is visible for the 'Retain Documents' checkbox, listing options: 'All versions w/metadata from first version', 'All versions w/metadata from last version', 'Split versions on metadata change', 'First version only', and 'Last Version only'.
- Default Settings:** Fields for 'Default Author/Typist', 'Default Application', 'Default DocumentType', and 'DOCS_USERS Group' (set to 'DOCS_USERS').
- Status:** A bar showing 'Waiting for input'.
- Progress/Action:** Fields for 'Total: 0', 'Errors: 0', and 'Remaining: 0'. Buttons for 'OK' (green), 'Exit' (red), and 'Sync PeopleGroups' (pink).

*Para mayor información y copias para evaluación de nuestros productos,
por favor contactar a nuestro asociado Aptus Legal Systems*

+52 (55) 5373 0300 +1 (305) 433 5976

O vía e-mail a

INFO@APTUS-LEGAL.COM

WWW.APTUS-LEGAL.COM

The Art of Content Management™